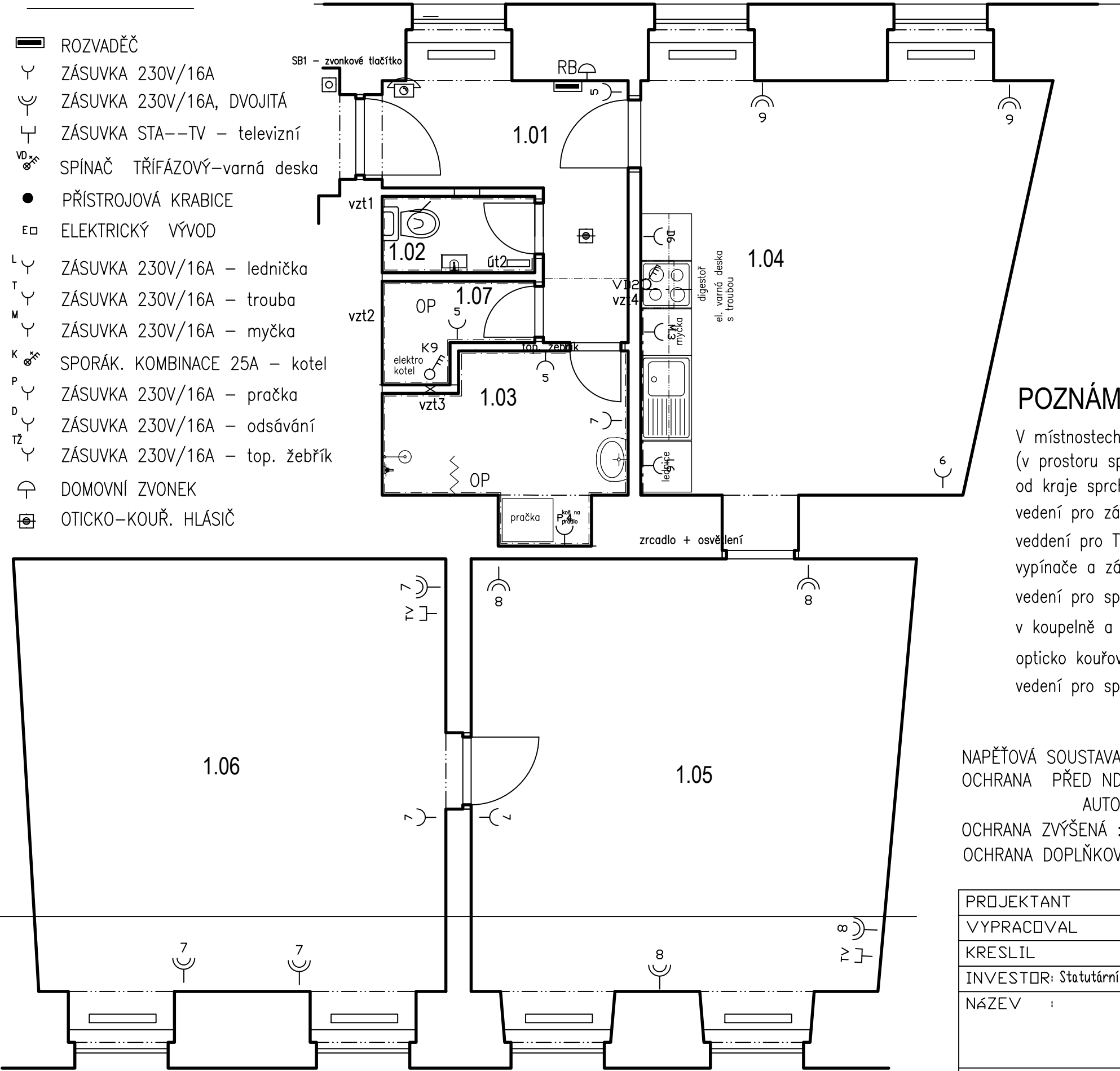


LEGENDA

- ROZVADĚČ
- ZÁSUVKA 230V/16A
- ZÁSUVKA 230V/16A, DVOJITÁ
- ZÁSUVKA STA--TV – televizní
- SPÍNAČ TŘÍFÁZOVÝ–varná deska
- PŘÍSTROJOVÁ KRABICE
- ELEKTRICKÝ VÝVOD
- ZÁSUVKA 230V/16A – lednička
- ZÁSUVKA 230V/16A – trouba
- ZÁSUVKA 230V/16A – myčka
- SPORÁK. KOMBINACE 25A – kotel
- ZÁSUVKA 230V/16A – pračka
- ZÁSUVKA 230V/16A – odsávání
- ZÁSUVKA 230V/16A – top. žebřík
- DOMOVNÍ ZVONEK
- OTICKO–KOUŘ. HLÁSIČ



LEGENDA MÍSTNOSTÍ

OZN.	ÚČEL MÍSTNOSTI	PLOCHA	PODLAHA
1.01	VSTUP, CHODBA	7,26 m ²	keramická dlažba
1.02	WC	1,62 m ²	keramická dlažba
1.03	KOUPELNA	5,01 m ²	keramická dlažba
1.04	KUCHYŇ, JÍDELNA	22,66 m ²	keramická dlažba
1.05	POKOJ	26,80 m ²	vlysy, koberec
1.06	POKOJ	26,55 m ²	vlysy
1.07	TECH. MÍSTNOST	1,70 m ²	keramická dlažba

- ZVONKOVÉ TLAČÍTKO
- DONACÍ TELEFON
- OP OCHRANNÉ POSPOJOVÁNÍ
- ODSÁVÁNÍ – VENTILÁTOR

POZNÁMKA

V místnostech s umyvadly a koupelnách platí ČSN 33 2000–7–701
(v prostoru sprchy je zóna 1, v navazujícím prostoru do vzdálenosti 0,6 m od kraje sprchy a do výše 2,5 m je zóna 2, v ostatním prostoru je zóna 3)
vedení pro zásuvky bude provedeno kabely CYKY–J 3x2,5 mm², pod omítkou,
vedení pro TV v trubce plastové ohebné pod omítkou
vypínače a zásuvky uloženy pod omítkou ve výšce 0,3m, vedle dveří a koupelně a WC 1,2 m
vedení pro sporákovou kombinaci – varná deska + trouba CYKY–J 5x2,5
v koupelně a WC provedeno ochranné pospojování vodičem CY 4
opticko kouřový hlásič není předmětem tohoto projektu – pouze informativně
vedení pro sporákovou kombinaci – elektrokotel CYKY–J 5x4

NAPĚŤOVÁ SOUSTAVA : 3+NPE,50HZ,400/230V,TN–C–S
OCHRANA PŘED NDN DLE ČSN 33 2000 – 4 – 41ed.2:
AUTOMATICKÝM ODPOJENÍM OD ZDROJE
OCHRANA ZVÝŠENÁ : DOPLŇUJÍCÍM POSPOJOVÁNÍM
OCHRANA DOPLŇKOVÁ : PROUDOVÝMI CHRÁNIČI

PROJEKTANT	Zelinka Jiří	Jiří Zelinka – ENERGY 5. května 1526 Rožnov pod Radhoštěm
VYPRACOVAL	Zelinka Jiří	
KRESLIL	Zelinka Jiří	
INVESTOR: Statutární město Brno, městská část Brno-střed, Dominikánská 2, 601 69 Brno		FORMÁT 2A4
NÁZEV : STAVEBNÍ ÚPRAVY BYTU Rumiště 7, BYT č. 2 ELEKTROINSTALACE		DATUM 08/2016
		ÚČEL DPS
		ZAK.Č. 2016/13
Půdorys – zásuvkové a SLP rozvody		MĚŘÍTKO 1:50
		Č.VÝKR. EL–02